

Fangbericht für Gastangler vom.....201...

Name:

Vorname:

Gewässer:.....

Fischart:

Länge:.....cm Gewichtg

Gewässer:.....

Fischart:

Länge:.....cm Gewichtg

Gewässer:.....

Fischart:

Länge:.....cm Gewichtg

Gewässer:.....

Fischart:

Länge:cm Gewichtg

**Nur wer den Fangbericht abgegeben hat, erhält
eine neue Gastkarte.**



Bitte den Fangbericht an der Perforierung abtrennen und bei uns im Vereinshaus abgeben, bzw. in den Briefkasten stecken.

Alternativ kannst Du ihn auch per Post schicken.
An folgende Adresse:

A.V. „Goldhaken“ e.V.
Am Freibad 3
13469 Berlin

Auf unserer Internetseite:

www.av-goldhaken.de

ist unter Gewässerwart auch ein Formular für den Fangbericht zu finden.

Der Fangbericht ist für uns wichtig, da wir für entsprechenden neuen Besitz sorgen können.

Es ist also in Eurem eigenen Interesse einen Fangbericht anzufertigen, damit Ihr auch in Zukunft einen guten Fang habt.

Viele Dank für Eure Unterstützung!

Petri heil!

Der Gewässerwart



A.V. "Goldhaken" e.V.

Am Freibad 3

Telefon: 030-4033393

Fax: 030-88530698

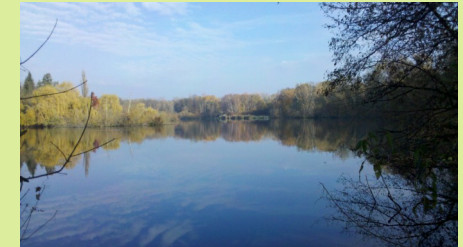
E-Mail: mail@av-goldhaken.de

Öffnungszeiten Vereinshaus:

Sonntag (außer Feiertags) 10:00-14:00 Uhr

A.V. „Goldhaken“ e.V.

Merkblatt für Gastangler Klötzbecken





Bitte beachten:

Benötigte Unterlagen für die Ausstellung einer Gastkarte:

Gültiger Fischereischein A (Angelfischerei)

Nachweis der Sportfischerprüfung

Angelzeit für Gastangler:

1 Stunde vor Sonnenaufgang bis 1 Stunde nach Sonnenuntergang.

Aal

Mindestmaß 50cm, keine Schonzeit, 3 Stück/Tag

Aland

Mindestmaß 30cm, keine Schonzeit, keine Fangbegrenzung

Karpfen

Mindestmaß 35cm, keine Schonzeit, 2 (1 zwischen 35 cm – 40cm und 1 über 40cm) oder 2 über 40cm

Quappe

Mindestmaß 30cm, keine Schonzeit, 3 Stück/Tag

Schleie

Mindestmaß 35cm, keine Schonzeit, 5 Stück/Tag

Wels

Mindestmaß 75cm, keine Schonzeit, keine Fangbeschränkung

Zander

Mindestmaß 60cm, Schonzeit 01.01. – 31.05., 2 Stück/Tag

Das Raubfischangeln ist für Gastangler verboten!

Evtl. gefangene Hechte und Forellen dürfen nicht entnommen und müssen schonend zurückgesetzt werden.

Raubfischangeln ist das Spinnfischen, sowie das Angeln mit totem Köderfisch, sofern dieser nicht auf Grund liegt.

Kein Raubfischangeln ist das Angeln auf Eis oder vom Steg mit der Mormyschka, Tunkern, Pilken, Zockern, usw.

Aal, Barsch, Wels und Zander werden nicht als Raubfisch gewertet. Barsch, Blei, Giebel, Güster, Plötze und Rotfeder haben weder Schonzeit, Mindestmaß oder andere Beschränkungen.

Alle gefangenen Weißfische müssen entnommen werden!

Bitterling, Gründling, Karausche und Teichmuschel sind ganzjährig gesperrt!

Jeder Gastangler verpflichtet sich mit dem Erwerb der Gastkarte einen Fangbericht auszufüllen (auch bei Nullfängen) und zeitnah im Vereinshaus abzugeben oder in den Vereinshausbriefkasten zu werfen!

Petri Heil

Der Gewässerwart



Fangbericht für Gastangler vom 201..

Gewässer:

Fischart: **Weißfisch**

Gesamtgewichtg

Gewässer:

Fischart: **Weißfisch**

Gesamtgewichtg

Gewässer:

Fischart: **Weißfisch**

Gesamtgewichtg

**Nur wer den Fangbericht abgegeben hat,
erhält eine neue Gastkarte.**

**Sollte der Platz nicht ausreichen, dann bitte
ein formloses Blatt beifügen,**

